

FLEURET

SÉNIOR

2023

CHAMPIONNATS DE FRANCE



27 & 28 mai

Stadium Métropolitain
Pierre Quinon / NANTES

CDF FLEURET N2-N3 INDIV. N1-N2-N3 EQUIPES

27 ET 28 MAI 2023



Règlement

Les organisateurs suivront le règlement de la Fédération Française d'Escrime en vigueur. Le port d'une tenue réglementaire (norme FFE ou FIE) offrant toutes les garanties de sécurité sera exigé.

Inscriptions

Les engagements sont à effectuer avant le lundi 22 mai 2023 (23h59) par inscription en ligne sur le site de la FFE.

Équipes : Le capitaine d'équipe ou son représentant doit confirmer la participation et la composition de son (ses) équipe(s) avant le samedi 27 mai, 16h auprès de l'organisateur ou par mail : organisation@nec-escrime.fr

Droits

Les droits d'engagement seront réglés sur le HelloAsso FFE <https://www.helloasso.com/associations/federation-francaise-d-escrime/evenements/championnats-de-france-seniors-fleuret> avant le lundi 22 mai 2023 (23h59) :

Individuel : 20€,
Équipe N2 dames/N3 hommes : 40€

Aucun droit d'engagement ne sera réglé sur place.



Suivi de la compétition

En garde. Lien sur notre site : <https://www.nec-escrime.fr>

Contacts

organisation@nec-escrime.fr

Maitre David Bucquet

06 61 32 19 10

Edwige Robreau

06 60 95 42 44 (Organisation)

Mélanie Andouard (Secrétaire)

06 10 26 26 09

Lieu et Accès

Stadium Pierre Quinon,

19 Bd Guy Mollet,

44300 Nantes

Tram 2, arrêt Facultés

Transports en commun gratuits
samedi et dimanche

Navettes

Pour 10€ par trajet par
personne, nous proposons un
service de navettes depuis et
vers l'aéroport. Réservation
impérative par mail :

navette@nec-escrime.fr

(indiquer le nombre de
personnes à prendre en charge,
l'heure et la destination)

Vendredi 26/05 de 17h à 22h :
depuis le dépose-minute de
l'aéroport Nantes Atlantique
vers le centre ville ou les hôtels
partenaires.

Dimanche 28/05 de 14h à 18h :
vers l'aéroport uniquement.

Kiné/Médecin

Un kinésithérapeute et un médecin seront présents pendant toute la durée de la compétition.

Hébergement

Une liste d'hôtels et tous les renseignements complémentaires vous sont proposés ci-après.

Restauration

Un espace restauration sera à votre disposition tout au long du WE.

Affiche

Présence d'Anna LE VIGOUROUX, dessinatrice de l'affiche et mangaka qui a dessiné le manga ENZO, pour séances de dédicaces sur les 2 jours de 10h à 18h.

L'affiche originale est en vente au prix de 10€ : tirage spécial numéroté, limité à 100 exemplaires (25€ avec encadrement).

Format : SRA3 450x320mm,
Papier : Invercote 240 gr Mat

Réservez votre affiche :
affiche@nec-escrime.fr

Arbitrage

Les arbitres sont convoqués par la Fédération et devront se présenter :

- le samedi pour 7H30
- le dimanche pour 7H30

SAMEDI 27 MAI

INDIVIDUEL

Effectifs :

Dames Senior N2 :

- Jusqu'à 84 tireuses, réparties comme suit :
 - Les 20 premières tireuses sélectionnables en équipe de France, non qualifiées en N1,
 - 1 quota par comité régional métropolitain (3 pour le comité régional Île-de-France), soit 14 quotas.
 - 34 tireuses qualifiées par quotas régionaux,
 - Jusqu'à 16 tireuses issues des comités régionaux

Hommes Senior :

- **En N2** : les 32 premiers tireurs sélectionnables en équipe de France, non qualifiés en N1
- **En N3** : Jusqu'à 128 tireurs, répartis comme suit :
 - Les 32 premiers tireurs sélectionnables en équipe de France, non qualifiés en N2,
 - 1 quota par comité régional métropolitain (3 pour le comité régional Île-de-France), soit 14 quotas.
 - 66 tireurs qualifiés par quotas régionaux,
 - Jusqu'à 16 tireurs issus des comités régionaux non-métropolitains.

Formules :

Dames N2 :

- Tour de poules à 7 ou 6, avec décalage par comité régional et par club, jusqu'à 20% d'éliminées,
- Tableau d'élimination directe sans repêchage.

Hommes N2 :

- Tableau d'élimination directe sans repêchage.

Hommes N3 :

- Tour de poules à 7 ou 6, avec décalage par comité régional et par club, jusqu'à 20% d'éliminés,
- Tableau d'élimination directe sans repêchage.

	Appel	Scratch	Début
N3 Hommes	7h	7h30	8h
N2 Dames	9h	9h30	10h
N2 Hommes	13h30	14h00	14h30

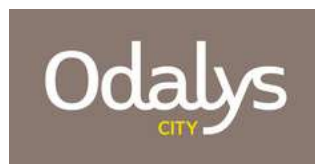
Horaire de protocole estimatif : 19h/20h

DIMANCHE 28 MAI

EQUIPES

	Appel	Scratch	Début
N2 Dames/N3 Hommes	7h	7h30	8h
N2 Hommes	10h	10h30	11h
N1 Dames/Hommes	10h	10h30	11h

Horaire de protocole estimatif : 17h/17h45



Votre contact

Sarah MARSAC

T : 02 40 50 56 43

P : 06 72 50 69 69

odalyscity.nantes@odalys.fr

6 place Clémence Lefeuve

44200 NANTES

Code : CC NEC

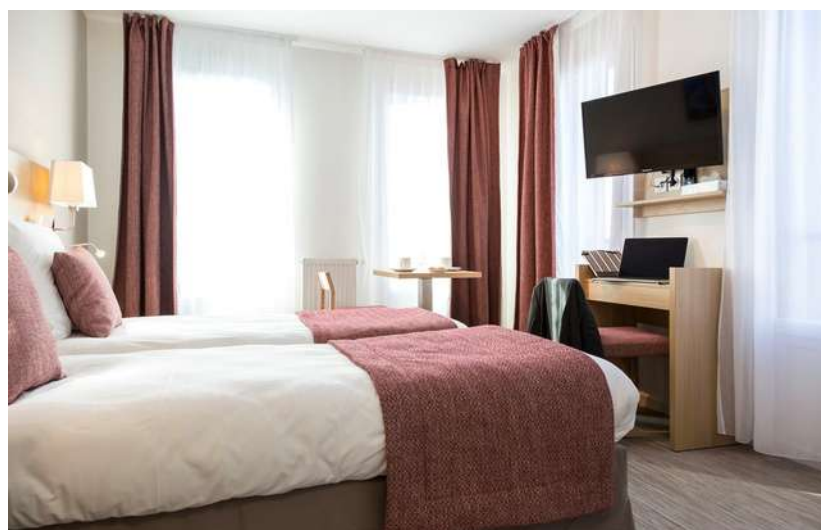
SAISON 2022/23

Petit déjeuner inclus

Taxe de séjour non incluse

84,5 € la chambre individuelle

84,5 € la chambre double



A 10 min à pied du Complexe Mangin Beaulieu

Gare SNCF à 15 min à pied

Studio de 19 à 31 m²
(Chambre simple et double)

Parking couvert payant de 60 places à 12€/jour



Votre contact

Lorelei PROBIN

T : 02 40 47 77 77

F: 02 40 47 36 52

novotel.loire@orange.fr

1 Bd des Martyrs Nantais
44200 NANTES

Code : ESCRIME

SAISON 2022/23

Petit déjeuner inclus

Taxe de séjour non incluse

74 € BB la chambre individuelle

84 € BB la chambre double ou twin

94 € BB la chambre triple

104 € BB la chambre quadruple

Réservation modifiable ou annulable
jusqu'à 18h le jour de l'arrivée



A 5 min à pied du Complexe Mangin
Beaulieu

2 places de car gratuites au pied de l'hôtel

Garage privé offert

Accès aisé depuis les autoroutes de la
région, la gare ou l'aéroport

Accès WIFI gratuit dans tout l'hôtel

Chambre twin au choix :

2 lits de 100x200 ou 1 lit de 160x200 et 1 sofa de 140x195

Menus sportifs sur demande lors de la
réservation



Votre contact

Flora CHANTELOT

T : 02 72 65 65 65

nantes.centre.stjacques@campanile.fr

16 bd Emile Gabory

44200 NANTES

Code : NEC ESCRIME

SAISON 2022/23

Petit déjeuner non inclus à 12,90€/pers

Taxe de séjour non incluse

56 € la chambre individuelle

56 € la chambre double ou twin

64 € la chambre triple

(Un lit 2 pers + un lit 1 pers)

Sous réserve de disponibilités et valables
les vendredis, samedis et dimanches
de compétition



A 20 min à pied du Complexe Mangin Beaulieu

Parking mini bus et voiture gratuit et sécurisé

Busway 4 en face de l'hôtel, arrêt "Bonne Garde"

Gare SNCF à 10 min en busway et tramway

Aéroport à 10 min par le périphérique

Accès WIFI Fibre ++ gratuit et illimité

Formule Buffets adaptée aux sportifs



Votre contact

IBIS GARE SUD
T : 02 40 20 21 20
F: 02 40 48 24 64
h0892@accor.com
3 allée Baco
44000 NANTES

IBIS TOUR BRETAGNE
T : 02 40 35 39 00
F: 02 40 89 07 74
h1394@accor.com
19 rue Jean Jaurès
44000 NANTES

Code : ESCRIME

SAISON 2023

Petit déjeuner non inclus à 12,90€/pers
Taxe de séjour non incluse

65 € la chambre individuelle
65 € la chambre double ou twin

Sous réserve de disponibilités et valables
les vendredis, samedis et dimanches
de compétition



A 20/25 min à pied du Complexe Mangin Beaulieu

A 5 min en bus/tramway du Complexe Mangin Beaulieu

Gare SNCF à 5 min à pied et tramway

Aéroport à 15 min par le périphérique

Garage fermé privé

Wifi haut débit

Buffet PDJ sucré, salé de 06h30 à 10h00

Formule ENERGIE (3 plats, Eau + Boisson chaude)



Duquesne
Hôtel**
NANTES - FRANCE

Votre contact

David MOYON

T : 02 40 47 57 24

F: 02 40 89 61 06

info@hotel-duquesne-nantes.com

12 allée Duquesne 44000 NANTES

Code : ESCRIME

SAISON 2022/23

Petit déjeuner inclus

Taxe de séjour incluse

80 € BB la chambre individuelle

95 € BB la chambre double ou twin

100 € BB la chambre triple

Sous réserve de disponibilités et valables
les vendredis, samedis et dimanches
de compétition



En plein coeur de ville

A 15 min en tramway du Complexe Mangin
Beaulieu et du Stadium Pierre Quinon

Parking public à tarif négocié en face

Gare SNCF à 10 min en Chronobus et tramway

Aéroport à 20 min par le périphérique

Accès WIFI gratuit dans tout l'hôtel



Votre contact

Hugues DESTRUEL

T : 02 40 99 07 07

F : 02 40 99 07 08

nantes.bergesdelaloire@residhome.com

3, Allée Jacques Berque

44000 NANTES

Code : ESCRIME

SAISON 2022/23

Petit déjeuner non inclus à 16 €/pers

Taxe de séjour non incluse

81 € la chambre individuelle

81 € la chambre double

109 € la chambre triple

109 € la chambre quadruple



A 15 min à pied du Complexe Mangin Beaulieu

Gare SNCF à 5 min à pied

Studio de 23 m²
(Chambre simple et double)

Appartement de 33 m²
(Chambre triple et quadruple)



Votre contact

Audrey TESSON

T : 02 51 82 10 00

F : 02 51 82 10 10

h1985@accor.com

4 rue du Couëdic

44000 NANTES

Code : ESC2022

SAISON 2022/23

Petit déjeuner inclus

Taxe de séjour non incluse

75 € BB la chambre individuelle
85 € BB la chambre double ou twin

Sous réserve de disponibilités et valables
les vendredis, samedis et dimanches
de compétition



A 25 min à pied du Complexe Mangin Beaulieu

A 10 min en tramway du Complexe Mangin
Beaulieu

Gare SNCF à 5 min en tramway