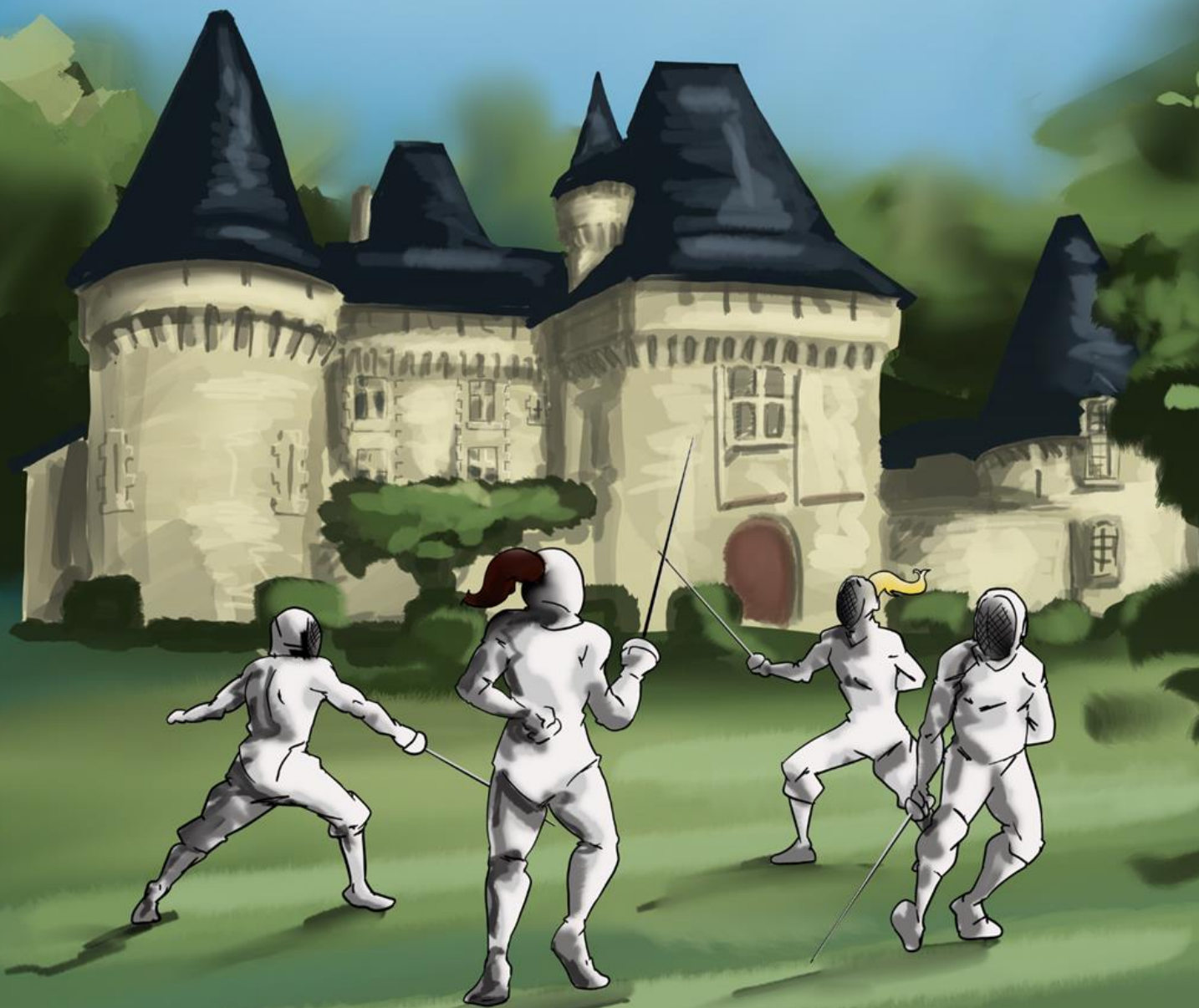


CIRCUIT REGIONAL #3

OPEN - M13 À SENIORS

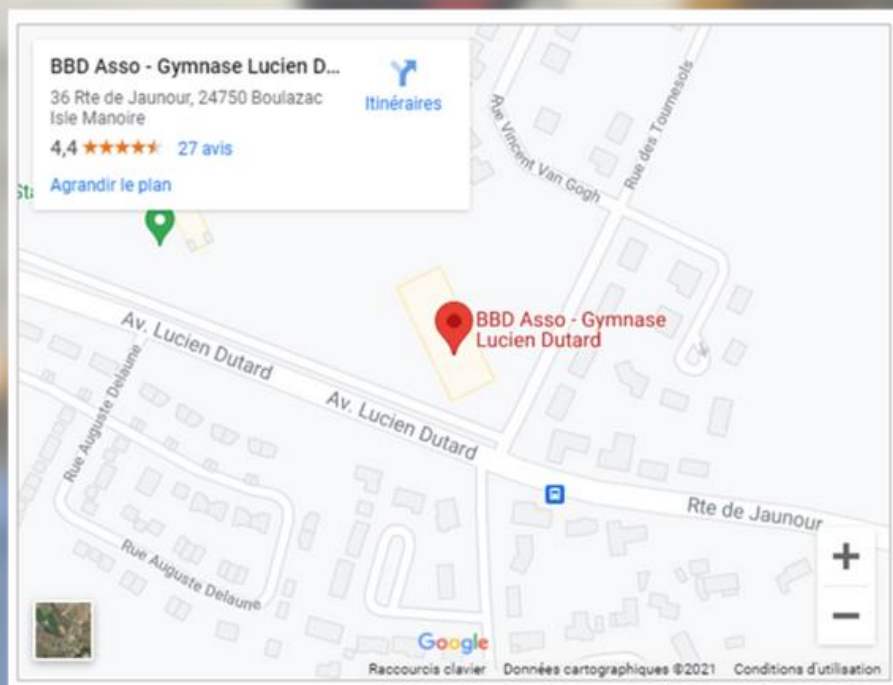


BOULAZAC - 13 & 14 AVRIL 2024

GYMNASE LUCIEN DUTARD 36 RTE DE JAUNOUR, 24750 BOULAZAC ISLE MANOIRE



Lieu de la compétition



GYMNASE LUCIEN DUTARD
ROUTE DE JAUNOUR
24750 BOULAZAC ISLE MANOIRE

COORDONNÉES GPS
45° 11'00.4"N 0° 47'13.8"E

Inscriptions & Engagements

Les engagements devront être faits impérativement avant le **mercredi 10 à 23h59** via l'**extranet fédéral**.

Aucune inscription sur place ne sera prise en compte.

Un droit d'engagement de **10€** sera demandé aux participants et **réglé le jour de la compétition**.

Règlement de la compétition

NE POURRONT AVOIR ACCÈS SUR LES PISTES QUE LES TIREURS, ARBITRES, ENSEIGNANTS MUNIS DE CHAUSSURES DE SPORT.

Formule, selon le cahier des charges du CRENA.

La présentation de la licence 2023/2024 est obligatoire.

Il est rappelé que les tireurs s'arment, s'équipent, s'habillent et combattent sous leur propre responsabilité. Les organisateurs déclinent toute responsabilité en cas de perte ou de vol de matériel.

Déroulement de la compétition

SAMEDI 13 AVRIL 2024

M15

Appel : 11H30 Scratch : 11H45 Début : 12H00

M20

Appel : 14H00 Scratch : 14H15 Début : 14h30

DIMANCHE 14 AVRIL 2024

M13

Appel : 8H30 Scratch : 8H45 Début : 9H00

M17

Appel : 9H00 Scratch : 9H15 Début : 9H30

Seniors

Appel : 12H00 Scratch : 12H15 Début : 12H30

Les poules de la catégorie senior seront en auto-arbitrage

Arbitrage

1 arbitre pour 4 tireurs et par équipe. Les arbitres doivent se présenter lors de l'inscription des tireurs et devront être présents dès le début et jusqu'à la fin de la compétition. Nous demandons aux arbitres de venir équipés d'un poids, d'une pige, d'un chronomètre et de cartons.

Directoire, Normes des tenues

Le directoire technique sera composé sur place et tranchera sans appel les cas litigieux. Les tenues et le matériel devront répondre aux normes demandées par la FFE. L'utilisation du protège-poitrine (en métal ou toute autre matière rigide) est obligatoire pour les femmes à partir de la catégorie M15.

Récompenses

Les 4 premiers seront récompensés en individuel après chaque finale. Une buvette sera assurée durant toute la compétition. Afin de limiter la quantité de déchets, les boissons seront servies au verre. Une consigne de 1€ sera demandée pour le prêt d'un verre réutilisable.

Accès, Hébergements

Tous les renseignements concernant les accès à Boulazac-Isle-Manoire et l'hébergement sont en annexe à cette convocation.

Renseignements et Résultats

Tous les renseignements sur la compétition et les résultats seront consultables sur l'extranet de la FFE

Stand présent



ANNEXES

La compétition aura lieu au Gymnase Lucien Dutard, Complexe Sportif L Dutard Route Jaunour 24750 Boulazac

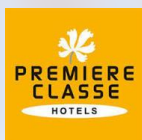
Une buvette avec boisson chaudes et fraiches et une restauration rapide sera disponible sur place



Avenue Marcel Paul 24750 BOULAZAC ISLE MANOIRE [0 892 68 03 90](tel:0892680390)



2 Impasse Denis Diderot 24750 BOULAZAC ISLE MANOIRE [08 92 78 80 78](tel:0892788078)



Espace Agora, Centre Ville 24750 BOULAZAC ISLE MANOIRE [05 53 07 18 09 78](tel:055307180978)



Za Grand Font, 78 Rue Supervielle 24750 BOULAZAC ISLE MANOIRE [05 53 07 79 01](tel:0553077901)

CHARTRE DE BONNE CONDUITE



CODE DE BONNE CONDUITE DU MAÎTRE D'ARMES

1. Respecter le code de bonne conduite et le faire respecter par ses tireurs
2. Développer l'esprit sportif dans ses règles et s'appliquer à les tenir comme les faire respecter
3. Construire une pratique sportive équilibrée en relativisant les enjeux sportifs
4. Respecter l'Arbitre et ses décisions en toutes circonstances : en acceptant toutes ses décisions, sans jamais remettre en doute son intégrité et ses connaissances
5. Respecter les Adversaires et Tiers dans un esprit sportif et de bienveillance collective
6. S'opposer à toute tricherie, discrimination et violence : qu'elles soient verbales ou physiques
7. Faire respecter le matériel et les installations mis à disposition de tous
8. Respecter la propreté des installations et du plateau technique

CODE DE BONNE CONDUITE DU TIREUR

1. Se conformer aux règles de la FFE
2. Respecter l'Arbitre et ses décisions en toutes circonstances : en acceptant toutes ses décisions, sans jamais remettre en doute son intégrité et ses connaissances
3. Respecter les Adversaires et Tiers en étant maître de soi en toutes circonstances : dans ses actes et ses paroles
4. Etre loyal, tolérant dans son activité sportive : accepter la victoire comme la défaite avec modestie sans ridiculiser l'adversaire et reconnaître dignement la supériorité de l'adversaire dans la défaite
5. Refuser toute forme de tricherie, de discrimination et de violence
6. Respecter la propreté des installations et du plateau technique

CODE DE BONNE CONDUITE DES PARENTS / SPECTATEURS

1. Faire respecter le code de bonne conduite à son enfant
2. Veiller à l'équilibre et la pratique sportive de son enfant en relativisant les enjeux d'une rencontre
3. Respecter l'Arbitre et ses décisions en toutes circonstances : en acceptant toutes ses décisions, sans jamais remettre en doute son intégrité et ses connaissances
4. Soutenir son tireur ou son équipe en respectant l'adversaire
5. Respecter, échanger, dialoguer de façon constructive avec les autres parents et accompagnateurs
6. Respecter la propreté des installations et du plateau technique
7. Faire du spectacle sportif une fête