

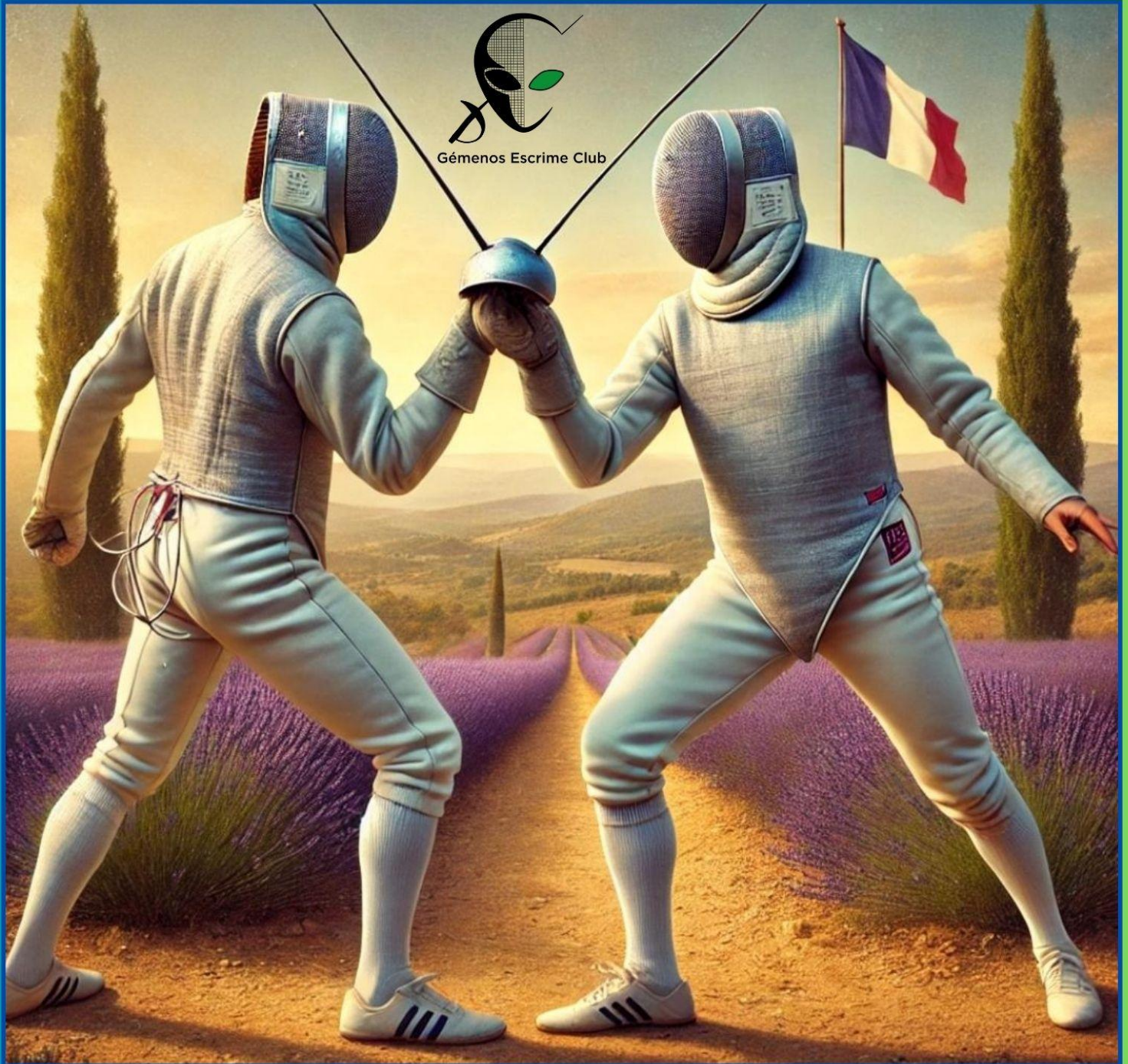


Ville de Gémenos

Championnat de France Sabre M17

FÉDÉRATION FRANÇAISE
ESCRIME

Samedi 10 - Dimanche 11 mai 2025



Espace A. Giraldi - Avenue César Baldaccini - 13420 Gémenos

Entrée libre - Buvette sur place



Samedi 10 et Dimanche 11 Mai 2025
ESPACE A. GIRALDI – GÉMENOS
Championnat de France - Sabre M17
Individuel et Équipe DAMES et HOMMES

Engagement sur le site de la FFE : jusqu'au mercredi 30 avril à 23h59

SAMEDI 10 MAI 2025				DIMANCHE 11 MAI 2025				
	Individuelle National 2		Individuelle National 1		Equipe National 3		Equipe National 1 / 2	
	Hommes	Dames	Hommes	Dames	Hommes	Dames	Hommes	Dames
APPEL	7h30	8h30	13h30	13h30	7h30	7h30	9h00	9h00
SCRATCH	8h00	9h00	14h00	14h00	8h00	8h00	9h30	9h30
DEBUT	8h30	9h30	14h30	14h30	8h30	8h30	10h00	10h00
FINALES	14h00		18h00		12h30		13h30	

Règlement des frais d'inscription : 20 € épreuve individuelle et 40 € par équipe, directement sur l'Extranet de la FFE : **La validation et le paiement des inscriptions est à effectuer en ligne par les clubs (ou tireurs). Par équipe, le premier tireur ou club qui valide, paye l'ensemble des frais d'inscription.**

Aucun règlement ne sera accepté le jour de la compétition.

FORMULES :

Individuels

N2: 1 tour de poules à 7 ou 6, avec décalage par club, sans éliminé puis tableau d'élimination directe sans repêchage.

N1 : 1 tour de poules à 6 ou 5, avec décalage par club, sans éliminé puis tableau d'élimination directe sans repêchage.

Par équipe :

Equipe N1/N2 : Tableau d'élimination directe, sans match pour la 3e place, avec tirage au sort par groupes de 2

Les équipes gagnantes de leur rencontre de 1/4 de finale tirent les 1/2 finales de N1

Les équipes perdantes de leur rencontre de 1/4 de finale tirent les 1/2 finales de N2

Equipe N3 : Tableau d'élimination directe, sans match pour la 3e place

Classement :

Pour la N3 : les équipes classées de 9 à 12 au classement national par équipes sont classées de 1 à 4. Les autres équipes sont classées à la suite selon les règles de constitution du classement initial des épreuves par équipes.

Pour la N1/N2 : les équipes sont classées en fonction de leur classement à la 1/2 finale des championnats de France.

RÉCOMPENSES : les 4 premiers de chaque épreuve individuelle seront récompensés ainsi que les 4 premières équipes conformément au règlement fédéral.

RÈGLEMENT : <https://www.ffescrime.fr/media-documents/?thematic=reglements&order=&doc-name=>

MATÉRIEL : Tenue FFE CE 350NW, sous-cuirasse de protection et gant FIE CE 800NW, Sabre lame 5, les lames 4 seront autorisées.

- Les arbitres seront convoqué(e)s et pris(es) en charge par la Commission Nationale d'Arbitrage de la FFE
- Un directoire technique de 3 personnes sera constitué en début de compétition, il tranchera tout litige lié à l'organisation technique.
- Licence : en cas de contestation, le tireur doit être en mesure de justifier de son identité, auprès du DT, sous peine de ne pas pouvoir prendre part à l'épreuve.
- L'accès aux pistes est strictement encadré. Seuls les athlètes, coachs et arbitres sont autorisés à y accéder et uniquement dans le temps dédié à leur intervention.
- L'organisateur se réserve le droit d'en limiter l'accès, conformément au règlement fédéral.
- Les housses ne seront pas autorisées aux alentours des pistes, seules les sur-housses seront acceptées sur les pistes
- Les résultats seront disponibles en direct tout au long de la compétition sur <https://engarde-service.com/>

ATTENTION : les parkings et les installations ne seront accessibles qu'à partir de 7h15



ESPACE A. GIRALDI

Avenue Baldaccini
13420 GÉMENOS

☎ : 06.73.94.57.27 ou 06.68.24.27.45

Maps : <https://maps.app.goo.gl/e4LUZT1yLQYk7iW67>

RESTAURATION : DEUX BUVETTES FONCTIONNERONT DURANT TOUTE LA COMPÉTITION
(Sandwiches, fruits, barbecue, pizza, crêpes,...)

Des verres avec consigne seront proposés ainsi que des cartes de 10 euros.

Le remboursement ne pourra être effectué que sur le week-end du 10 et 11 mai 2025

Mode de paiement possible : CB, chèque et espèces

L'organisateur décline toute responsabilité en cas de vol d'effets personnels ou de dégradations à l'intérieur du gymnase et sur les lieux d'accès.


 **Leon Paul**
France



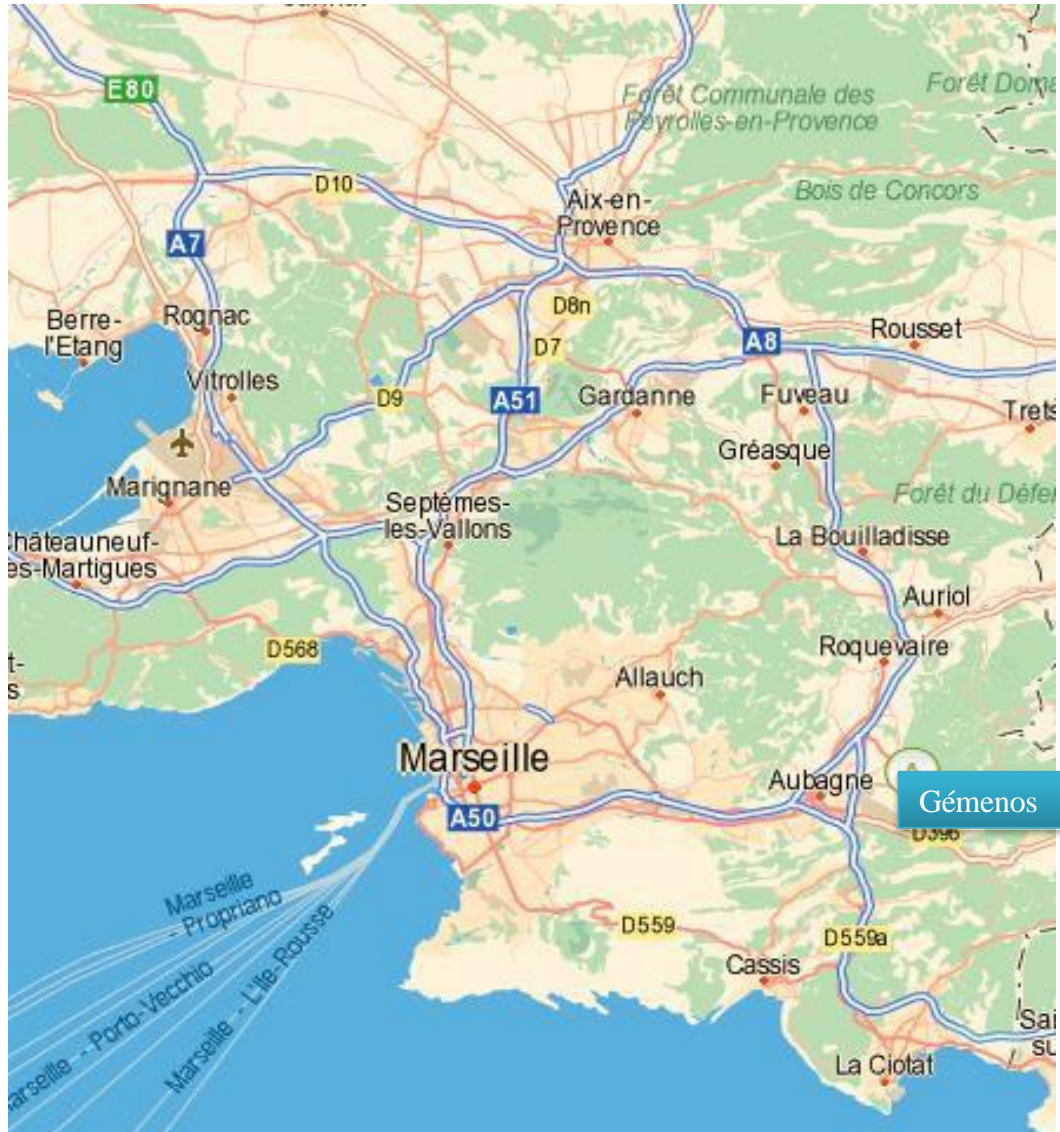
NOTRE PARTENAIRE LEON-PAUL SERA PRÉSENT.

Vous pouvez nous contacter à cette adresse : gestion.cec13420@gmail.com,
ou Stéphanie Pasturel au 0668242745 ou Jérémy Liebgott au 0673945727, n'hésitez pas à laisser
un message.

HÔTELS À PROXIMITÉ DE LA SALLE D'ESCRIME

	<p>Hôtel *** 250 Avenue du Château de Jouques, 13420 Gémenos 04 42 32 72 73</p> <p>Restauration à proximité</p>	<p>Petit déjeuner 10€ au lieu de 13€ Taxe séjour 2.02€</p> <p>Chambre double confort (terrasse, plateau de courtoisie Nespresso, lit Queen size) : 75€ Chambre double supérieure (terrasse, plateau de courtoisie Nespresso, lit King size) : 87€ Chambre familiale (1 lit Queen size + 1 lit simple) : 89€</p>
	<p>Hôtel ** 250 Avenue du Château de Jouques, 13420 Gémenos 04 42 32 15 40</p> <p>Restauration à proximité Piscine</p>	<p>Tarif spécial, petit déjeuner Inclus</p> <p>1 personne : 70€ 1 personnes : 80€</p>
	<p>Hôtel 250 Avenue du Château de Jouques, 13420 Gémenos 08 92 68 23 08</p> <p>Restauration à proximité</p>	<p>Petit déjeuner 7€ au lieu de 8.90€ Taxe séjour 1.01€</p> <p>Chambre double: 62€ Chambre triple : 74€ Chambre quadruple : 86€</p>
<p>Hôtel Ibis budget Aubagne les Paluds - Agora</p>	<p>975 Avenue des Paluds, Centre de vie Agora, 13400 Aubagne Tél : 04 42 84 20 83</p> <p>Restauration à proximité</p>	
<p>Hôtel Le Provence</p>	<p>200 Avenue du 2ème Cuirassier, 13420 Gémenos 04 42 32 20 55 contact@leprovencehotel.fr</p>	
	<p>Alta Rocca 1120 Route de Gémenos 13400 Aubagne 04 65 07 09 70 aubagne@campanile.fr www.campanile.com</p>	<p>Chambre 1 ou 2 personnes (double ou twin) : 75€ Supplément chambre triple : 30€</p> <p>Petit déjeuner : 13.90€/personne Taxe de séjour : 2.16€</p> <p>Les réservations sont à faire directement auprès de l'hôtel par tel ou mail. Code de réservation : Sabre M20</p>

VENIR A GÉMENOS PAR LA ROUTE



En provenance de Marseille :

Rejoindre Autoroute EA50 et continuer sur 15 km

Direction Aubagne Sud - Toulon

Puis suivre Autoroute vers La Ciotat, sortie "Z.I. des Paluds, Toulon par RN"

- Suivre Gémenos
- A l'entrée de Gémenos, au feu à gauche vers E.S.C.

En provenance d'Aix en Provence :

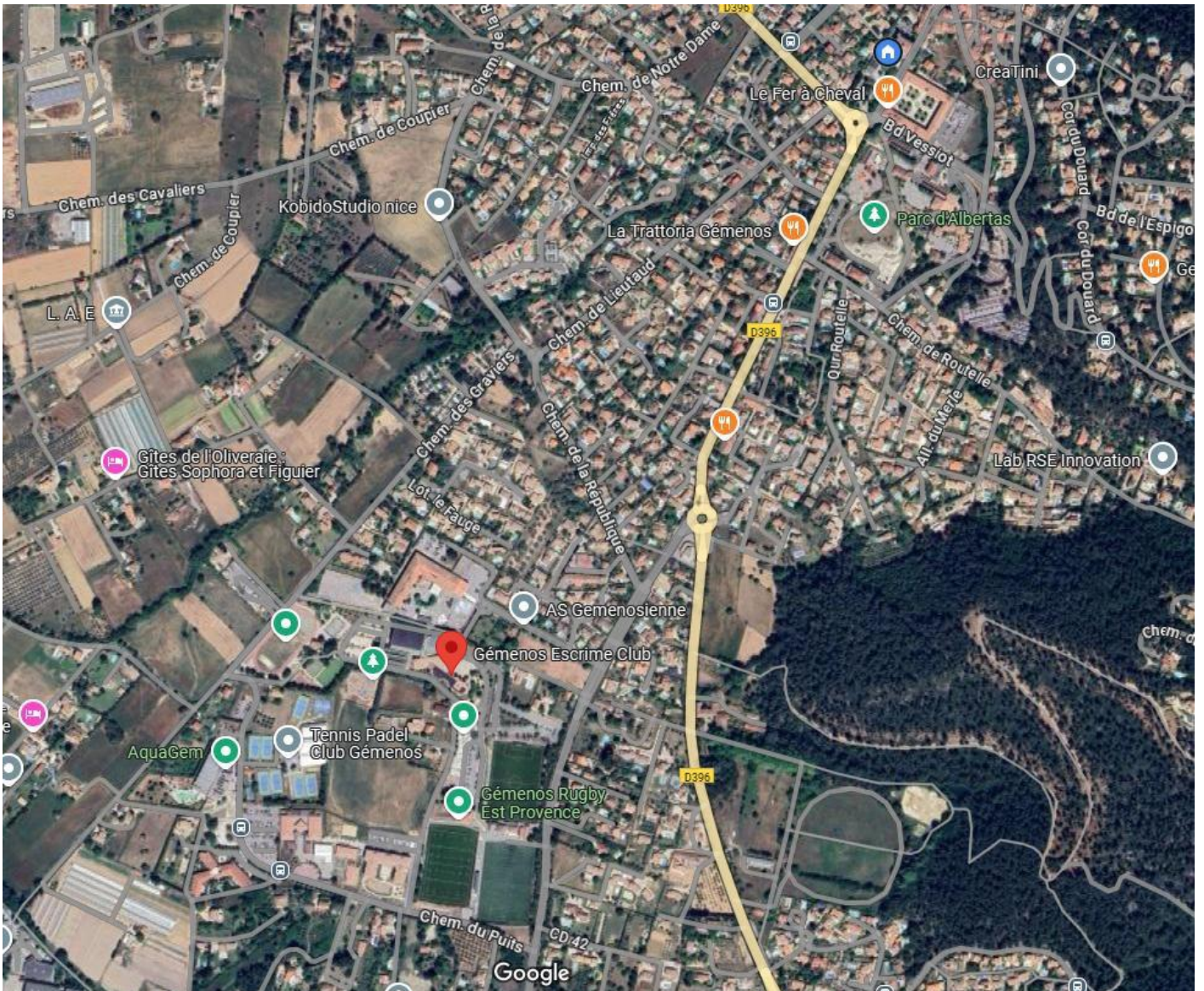
- Autoroute vers Aubagne, sortie "Gémenos, Circuit du Castellet"

- Suivre Gémenos

- Traverser le village et suivre direction "Zone d'Activité"

- Au feu à droite vers E.S.C.

PLAN DE GÉMENOS



Merci à tous nos partenaires

